

The background of the advertisement features four models walking from left to right in an industrial setting. From left to right: a man in a brown long-sleeved shirt and dark shorts; a woman in a black polo shirt and brown cargo pants; a man in a grey zip-up vest over a black shirt and dark pants; and a woman in a brown V-neck t-shirt and dark cargo shorts. They are all wearing work-appropriate footwear. The scene is lit with soft, even light, and the background shows industrial equipment and structures.

FOR THOSE WHO
BUILD
THE
WORLD

COLLECTION 2025



FÜR FRAUEN
ENTWICKELT UND
PERFEKT ABGESTIMMT
AUF DEINEN KÖRPER.
DIE HAIX FLEXTREME
DAMENMODELLE
UNTERSTÜTZEN DICH
GENAU DA, WO DU ES
BENÖTIGST.

Stell dir vor, du trägst Schuhe und Bekleidung, die speziell für Dich und Deine täglichen Herausforderungen gemacht wurden.

Die FLEXTREME Collection entstand in Niederbayern in enger Zusammenarbeit mit Profis aus Dachdeckerei, Schreinerei, Landwirtschaft und GaLaBau. Schon bei der Entwicklung haben wir Schuhe und Bekleidung als Einheit gedacht, die perfekt zusammenarbeiten. Sie geben dir Halt, wenn andere den Boden verlieren, und schützen dich, wo Arbeitsbedingungen ans Limit gehen. Ob Arbeiten in der Höhe, auf nassem oder unebenem Boden oder beim Heben schwerer Lasten – unsere Produkte funktionieren zuverlässig. So entsteht eine Ausrüstung, die



durchdachten Schutz, hohe Bewegungsfreiheit, angenehmen Tragekomfort und vielseitige Einsatzmöglichkeiten vereint.

Unsere Unisex-Bekleidungskollektion wird durch speziell entwickelte Damenmodelle ergänzt, die mit femininen, körpernahen Schnitten überzeugen. Die durchdachte Passform passt sich dem Körper perfekt an und sorgt für optimalen Komfort und volle Bewegungsfreiheit. Perfekt für Stil und Funktionalität im Arbeitsalltag, ganz ohne Kompromisse.



UNSERE HELDENREISE: AUS DER WERKSTATT IN DIE WELT

Die Geschichte von HAIX ist eine wahre Heldenreise. Vom bescheidenen Anfang als kleine Schuhmacherei haben wir uns zu einem globalen Vorreiter entwickelt. In unseren Produktionsstätten in Deutschland, Kroatien, Serbien und Nordmazedonien leben wir unsere Philosophie MADE IN EUROPE. Unser Gesellschafter und Geschäftsführer Michael Haimerl sieht im neuesten Standort in Nordmazedonien ein klares Bekenntnis zur Produktion in Europa: „Damit stehen wir für nachhaltiges Wirtschaften sowie faire Arbeitsbedingungen und sichern uns durch das Know-how qualifizierter Mitarbeiterinnen und Mitarbeiter ideale Voraussetzungen für hohe Qualität.“

In einer Welt, die sich immer schneller dreht, setzen wir auf Beständigkeit. Seit über 75 Jahren fertigen unsere erfahrenen Fachkräfte Sicherheitsschuhe und Arbeitsschutzbekleidung, die jeder Herausforderung gewachsen sind. Außerdem vereinen wir Tradition und Innovation. Dank unserer KI-basierten Schneidetische können wir jedes Stück Leder optimal verwerten, um Abfall zu minimieren und Ressourcen zu schonen.



INHALT

Über HAIX®	6
------------------	---

Safety	8
--------------	---

Kfz-Werkstatt, Elektrotechnik, Schreinerei, Getränkeindustrie, Trockenbau, Heizung & Sanitär, Servicetechnik, Metallfertigung, Flughafen & Vorfeld, Band- und Lagerarbeit, Zerspanungstechnik & Anlagenbau

Heavy Duty	20
------------------	----

Hochbau, Fliesen- und Estrichleger, Dach- und Holzbau, Gerüstbau, GaLaBau, Landwirtschaft, Sägwerk, Papier- und Verpackungsindustrie

Heavy Duty Extreme	34
--------------------------	----

Straßen- und Gleisbau, Tiefbau, Hafenlogistik, Gas- und Ölindustrie, Steinbruch & Bergbau, Gebirgseinsätze

HAIX® Innovation	44
------------------------	----

HAIX® Accessoires.....	46
------------------------	----

Symbole	48
---------------	----

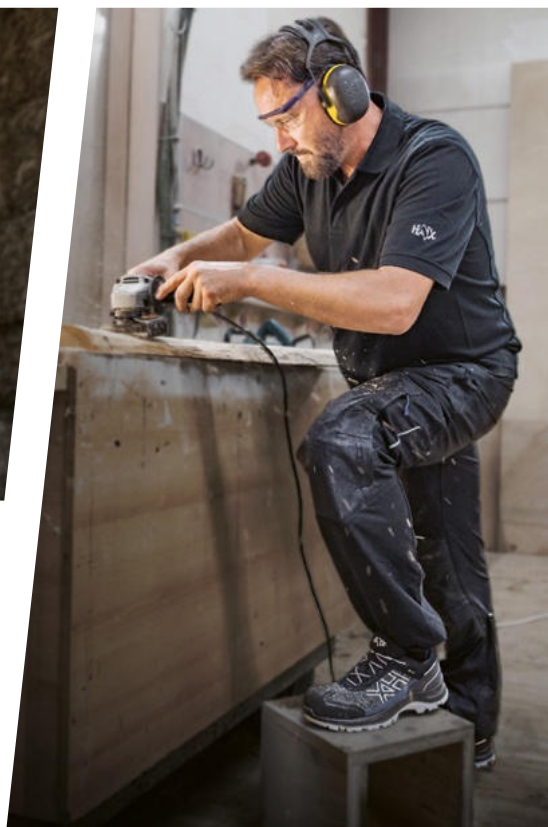
Produktübersicht.....	50
-----------------------	----

Individualisierung.....	54
-------------------------	----

Bestellformular.....	55
----------------------	----

Größentabellen.....	57
---------------------	----





STAFFELPREISE FLEXTREME COLLECTION

- 5%** Beim Kauf von 5 Bekleidungsteilen
- 10%** Beim Kauf von 10 Bekleidungsteilen

Bei Abnahme größerer Mengen kontaktiere uns gerne per Mail:
shop@haix.de oder kontaktiere einen unserer Stores
 in Deiner Nähe in Mainburg, Hockenheim oder Leipzig.

WAS DICH ERWARTET

ENTDECKE UNSERE PRODUKTE UND LASS DICH INSPIRIEREN.

Auf den folgenden Seiten findest Du Deine neuen Lieblingsteile und erfährst, wie sie Dich im Arbeitsalltag optimal unterstützen. Wir erzählen Dir, wie unsere Schuhe und Bekleidungskollektion entwickelt wurde und auf was wir bei HAIX Wert legen. Außerdem berichten Handwerkerinnen und Handwerker, die die neuen Schuhe der XLR8 Accelerate und die Bekleidung der FLEXTREME Collection täglich tragen von ihrem Baustellenalltag.



KEINE NEWS MEHR VERPASSEN?

Melde Dich zum
Newsletter an.



Als bayerisches Familienunternehmen produzieren wir hochwertige Schuhe und Bekleidung komplett Made in Europe. Von der Entwicklung über die Fertigung bis zur Logistik – jedes Produkt prägt Expertise, Leidenschaft und Handarbeit.

UNSER WEG

Wir entwickeln und produzieren innovative High-Tech-Ausrüstung mit Schutz und Funktionen in höchster Qualität für Menschen, die mit außergewöhnlichen Taten anderen Menschen helfen.

UNSER WARUM

Durch unsere Leidenschaft, Innovation und meisterhaftes Handwerk ermöglichen wir unseren Kunden, alle Herausforderungen auf ihrem ganz eigenen heldenhaften Weg zu überwinden. Denn: **Everybody can be a hero!**



UNSERE WERTE

Leidenschaft

Hingabe und Sorgfalt sind in jedem Schritt unseres Schaffens spürbar. Ein Feuer der Begeisterung, welches nicht nur unsere Mitarbeitenden spüren, sondern auch unsere Kunden inspiriert und motiviert. Denn Aufgeben ist nie eine Option – insbesondere nicht bei HAIX!

Qualität

Durch unsere tief verwurzelte Handwerkskompetenz und Innovation setzen wir neue Standards. So steckt hinter jedem unserer Produkte ein Versprechen: das Versprechen für Sicherheit, Funktionalität und Verlässlichkeit. Die Meisterschaft unseres Handwerks.



WIR ENTWICKELN
UND PRODUZIEREN
SCHUHE & BEKLEIDUNG,
DIE PROFIS IN JEDER
SITUATION UNTERSTÜTZEN.



SAFE

FÜR DRINNEN UND DRAUSSEN



TY



THERMO VEST

- Wärmeisolation mit bayerischer Wolle und Hanf (80% natürliche Fasern) für optimale Wärme
- Keramikbeschichtung an beanspruchten Stellen
- Maximale Beweglichkeit dank seitlichen Stretcheinsätzen

Größen XS-5XL

Hauptstoff: 46% Polyamid, 46% Polyester, 8% Elasthan
Wärme-Isolation: 50% Wolle, 30% Hanf, 20% Polylactid
Futter: 97% Baumwolle, 3% Elasthan



Art. No. 951058 [grey-melange]



119,90€*
100,76 € exkl. MwSt.

AB 5	113,91 €*	95,72 € exkl. MwSt.
AB 10	107,91 €*	90,68 € exkl. MwSt.

POLO PRO

- Funktionsfaser aus Eukalyptus & Buchenholz mit Wohlfühlfaktor
- Leichtes, strapazierfähiges Material mit Cooling Effekt
- Farbecht, einlauf- und formstabil
- Pflegeleicht und hautfreundlich

Größen XS-6XL

Oberstoff: 50% Lyocell, 50% Polyester



Art. No. 952032 [black] | Art. No. 952031 [navy]



69,90€*
58,74 € exkl. MwSt.

AB 5	66,41 €*	55,80 € exkl. MwSt.
AB 10	62,91 €*	52,87 € exkl. MwSt.

Weitere Farben





WORK JACKET

- Hohe Reißfestigkeit durch Gewebe aus Stretchcordura
- Keramikbeschichtung an Schulter & Ellbogen für maximale Abriebfestigkeit, stoßfest durch Grundpolsterung

Größen XS-5XL

Hauptstoff: 91% Polyamid, 9% Elastolefin

Netzfutter: 100% Polyester



Art. No. 951038 [black] | Art. No. 951039 [navy-blue]
Art. No. 951040 [green-olive] | Art. No. 951041 [brown-wood]



139,90 €*
117,56 € exkl. MwSt.

AB 5	132,91 €*	111,68 € exkl. MwSt.
AB 10	125,91 €*	105,81 € exkl. MwSt.

Weitere Farben



**JETZT
INDIVIDUALISIEREN**



PULLOVER

- Leichtes und strapazierfähiges Funktionsmaterial
- Pflegeleicht und langlebig
- Einlauf- und formstabil

Größen XS-6XL

Oberstoff: 50% Baumwolle, 50% Polyester



Art. No. 952026 [black] | Art. No. 952027 [navy]
Art. No. 952028 [green] | Art. No. 952029 [brown]



49,90 €*
41,93 € exkl. MwSt.

AB 5	47,41 €*	39,84 € exkl. MwSt.
AB 10	44,91 €*	37,74 € exkl. MwSt.

Weitere Farben





Justierbar auf Deine Bedürfnisse



Abnehmbare Kapuze

WORK WEATHERPROOF JACKET GTX

- Robuster und pflegeleichter Oberstoff
- GORE-TEX-Membrane: atmungsaktiv & wasserdicht
- Langlebig auch nach vielen Waschgängen
- Wasser- und winddichte Stretcheinsätze an den Körper- und Arminnenseiten

Schutzkleidung nach EN 343
Wassersäule 10.000 mm

Größen XS-5XL

Hauptstoff: 100% Polyester
elastische Einsätze: 44% Polyester, 37% Polyamid, 19% Elasthan
Netzfutter: 100% Polyester
Funktionsschicht: Bikomponentenmembran auf Basis ePTFE



Art. No. 951042 [black]



299,90 €*

252,02 € exkl. MwSt.

AB 5	284,90 €*	239,41 € exkl. MwSt.
AB 10	269,90 €*	226,81 € exkl. MwSt.



AUCH ALS LOW-MODELL VERFÜGBAR

BLACK EAGLE® SAFETY 410 C GTX

CE EN ISO 20345:2022 + A1:2024 S7S HRO HI CI FO SC SR

Größen UK 3 – 12

Material: Mikrofaser | Textil

Extra UK 12 ½ – 15

Höhe: 14,5 cm

Art. No. 610048 [blue] | Art. No. 610047 [grey]



184,90 €*

155,38 € exkl. MwSt.

Weitere Farben



XLR8
ACCELERATE
MEHR INFOS
AUF SEITE 44

**Flexible Stretchzonen
für Bewegungsfreiheit**

**Wärmender Fleece
Stehkragen**

Einstellbare Bundweite

**Neopren-Windstopper
mit Daumenschlaufe**

**Keramikbe-
schichtung an
beanspruchten
Stellen**

WOOL JACKET Ws

- Maximale Abriebfestigkeit durch Keramikbeschichtung im Schulter- und Ellenbogenbereich
- Merinowolle für optimale Wärme
- Innenfutter für mehr Komfort

Größen XS-4XL

Hauptstoff: 47% Wolle, 35% Polyester, 18% Polyamid
Netzfutter: 100% Polyester



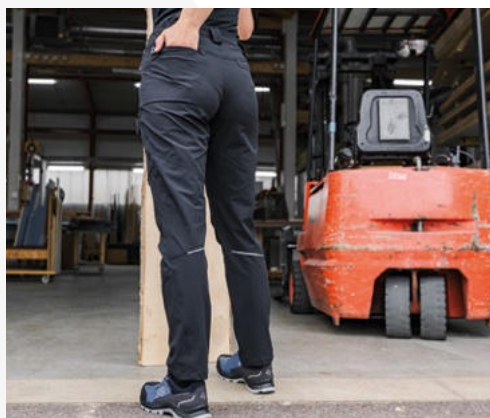
Art. No. 951065 [black] | Art. No. 951065 [brown-wood]



159,90€*
134,37 € exkl. MwSt.

AB 5 151,91 €* | 127,65 € exkl. MwSt.
AB 10 143,91 €* | 120,93 € exkl. MwSt.

Weitere Farben



Kompromissloser Komfort

PANTS Ws

- Innovatives Material für angenehmes Klima ohne Schweißflecken
- Keine Reiß- und Klettverschlüsse im Gesäßbereich für komfortables Sitzen
- Sportliche Passform
- Funktionale Reißverschlussaschen auf der Frontseite

Kurzgrößen 17-21 Normalgrößen 34-48 Langgrößen 68-84

Hauptstoff: 92% Nylon, 8% Elasthan



Art. No. 953027 [black] | Art. No. 953028 [navy-blue]
Art. No. 953029 [brown-wood]



149,90€*
125,97 € exkl. MwSt.

AB 5 142,41 €* | 119,67 € exkl. MwSt.
AB 10 134,91 €* | 113,37 € exkl. MwSt.

Weitere Farben





ZIP HOODIE Ws

- Neoprenbündchen am Handgelenk halten dich warm
- Rundum gewärmt durch Stehkragen

Größen XS-4XL

Oberstoff: 93% Polyester, 7% Elastolefin
Bündchenware: 84% Nylon, 16 % Elasthan



Art. No. 951062 [black] | Art. No. 951063 [navy-blue]
Art. No. 951064 [brown-wood]



99,90 €*
83,95 € exkl. MwSt.

AB 5	94,91 €*	79,75 € exkl. MwSt.
AB 10	89,91 €*	75,55 € exkl. MwSt.

Weitere Farben



WORK SHORTS Ws

- Optimaler Sitz dank hochgezogenem Dehnbund
- Hohe Reißfestigkeit durch Gewebe aus Stretchcordura
- Ausgeklügelte, vielseitige Taschen an der richtigen Stelle

Größen 34-48

Hauptstoff: 91 % Polyamid, 9 % Elastolefin
Hinterhose Stretchpartie: 93 % Polyamid, 7 % Elasthan



Art. No. 954055 [black] | Art. No. 954056 [navy-blue]
Art. No. 954057 [green-olive] | Art. No. 954058 [brown-wood]



99,90 €*
83,95 € exkl. MwSt.

AB 5	94,91 €*	79,75 € exkl. MwSt.
AB 10	89,91 €*	75,55 € exkl. MwSt.

Weitere Farben





Schnelles Schließen und Öffnen dank praktischer Blockdruckknöpfe



JETZT
INDIVIDUALISIEREN



POLO Ws

- Leichtes, strapazierfähiges Funktionsmaterial
- Farbecht, einlauf- und formstabil
- Pflegeleicht und hautfreundlich

Größen XS-4XL

Oberstoff: 50% Baumwolle, 50% Polyester



Art. No. 952033 [black] | Art. No. 952034 [navy]
Art. No. 952035 [green] | Art. No. 952036 [brown]



39,90 €*
33,53 € exkl. MwSt.

AB 5	37,91 €*	31,85 € exkl. MwSt.
AB 10	35,91 €*	30,18 € exkl. MwSt.

Weitere Farben



SHIRT

- Leichtes, strapazierfähiges Funktionsmaterial
- Farbecht, einlauf- und formstabil
- Pflegeleicht und hautfreundlich

Größen XS-6XL

Oberstoff: 50% Baumwolle, 50% Polyester



Art. No. 952018 [black] | Art. No. 952019 [navy] | Art. No. 952020 [green]
Art. No. 952021 [brown] | Art. No. 952030 [white]



29,90 €*
25,13 € exkl. MwSt.

AB 5	28,41 €*	23,87 € exkl. MwSt.
AB 10	26,91 €*	22,61 € exkl. MwSt.

Weitere Farben





SOFTSHELL JACKET

- **Keramikbeschichtung an Schulter & Ellbogen für maximale Abriebfestigkeit**
- **Besonders Wasser- und Schmutzabweisend dank 3-Lagen-Softshell**

Größen XS-5XL

Oberstoff: 76% Nylon, 24% Elasthan

Unterstoff: 90% Polyester, 10% Elasthan

Netzfutter: 100% Polyester



Art. No. [black] | Art. No. 951050 [navy-blue]

Art. No. 951051 [green-olive] | Art. No. 951052 [brown-wood]



139,90€*

117,56 € exkl. MwSt.

AB 5	132,91 €*	111,68 € exkl. MwSt.
AB 10	125,91 €*	105,81 € exkl. MwSt.

Weitere Farben



XLR8
ACCELERATE
MEHR INFOS
AUF SEITE 44

**Strapazierfähiges
4-Wege-Softshell-Gewebe**

**Abnehmbare
Kapuze**

**Neopren-Windstopper
mit Daumenschlaufe**

**Keramikbeschichtung an
beanspruchten Stellen**

AUCH ALS MID-MODELL VERFÜGBAR

BLACK EAGLE® SAFETY 600 LTR GTX

CE EN ISO 20345:2022 + A1:2024 S7 HRO HI CI FO SC SR

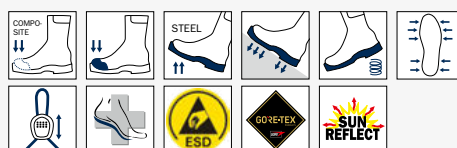
Größen UK 3 – 12

Extra UK 12 ½ – 15

Material: Waterproof Leder

Höhe: 8 cm

Art. No. 610051 [black]



179,90€*

151,18 € exkl. MwSt.

LEIDENSCHAFT FÜR DAS HANDWERK

Wie sehen die Aufgaben in der Schreinerei aus und wie wird eine hochwertige Holzterasse gebaut – auf ihren Social-Media-Kanälen teilt die leidenschaftliche Schreinermeisterin Jule Rombey ihren Arbeitsalltag, um junge Menschen für das Handwerk zu motivieren. Im Interview erzählt die Schreinerin, wie sie zu ihrem Beruf gekommen ist und warum ihr das Thema Nachwuchsgewinnung besonders am Herzen liegt.

Wie und warum hast Du dich für eine Ausbildung als Schreinerin entschieden?

Schon als kleines Mädchen habe ich es geliebt, meinem Vater in seiner damals gerade einmal 48 m² großen Schreinerwerkstatt in unserer Garage über die Schulter zu schauen und bei kleinen Arbeiten mitzuhelfen. Lange spielte mein Vater mit dem Gedanken, die Werkstatt zukunftsorientiert auszurichten. Als sich für ihn die perfekte Gelegenheit in einem kleinen Gewerbegebiet ergab und er seine Pläne am Frühstückstisch vorstellte, war für mich plötzlich klar: Nach der Realschule steige ich als erste Auszubildende in seinen Betrieb mit ein.



Seit Langem setzt Du dich für die Nachwuchsgewinnung im Handwerk ein. Was machst du konkret?

Als Miss Handwerk 2020 und damit als Botschafterin für das Thema habe ich die Initiative #TeamHandwerkHilft ins Leben gerufen. Ein zentrales Projekt ist unser jährlicher Mit-Mach-Tag für die 9. Klassen einer kooperierenden Schule rund um den Weltkindertag. Dort können die Jugendlichen in praktischen Aufgaben verschiedene Handwerksbereiche erleben und sammeln dabei gleichzeitig Spenden für benachteiligte Kinder.

Warum liegt Dir dieses Thema besonders am Herzen?

Leider habe ich selbst erlebt, wie einseitig viele Schulen Jugendliche bei der Berufswahl beraten. Dabei stehen das Abitur und ein anschließendes Studium häufig im Vordergrund. Das Handwerk wird dagegen oft übersehen oder unterschätzt. Ich selbst wusste damals genau, was ich wollte und hatte das Glück, den Rückhalt meiner Familie zu haben. Hätte ich diesen engen Bezug zum Handwerk nicht gehabt, hätte ich vielleicht auch einen



anderen Weg eingeschlagen. Genau deshalb ist es mir ein Anliegen, jungen Menschen die Vielfalt des Handwerks zu zeigen und ihnen zu vermitteln, dass man in diesem Bereich seine berufliche Erfüllung finden kann.

Auf Social Media gibst Du regelmäßig Einblicke in deinen Arbeitsalltag. Was motiviert Dich dazu und wie wird das angenommen?

Social Media ist der beste Weg, um Jugendliche zu erreichen. Anfangs habe ich einfach nur ein paar Bilder aus der Werkstatt gepostet und war überrascht, wie viele positive Reaktionen ich dafür bekam. Als die Followerzahlen stiegen, schrieben mir immer wieder junge Menschen, dass sie sich wegen der Inhalte auf meinen Kanälen für eine Ausbildung im Handwerk entschieden haben. Das hat mich tief berührt und es motiviert mich bis heute, jungen Menschen den Mut zu geben, ihren eigenen Weg zu gehen.



HEAVY DUTY

FÜR HARTE BEANSPRUCHUNGEN





POLO

- Leichtes, strapazierfähiges Funktionsmaterial
- Farbecht, einlauf- und formstabil
- Pflegeleicht und hautfreundlich

Größen XS-6XL

Oberstoff: 50% Baumwolle, 50% Polyester



Art. No. 952022 [black] | Art. No. 952023 [navy]
Art. No. 952024 [green] | Art. No. 952025 [brown]



39,90 €*
33,53 € exkl. MwSt.

AB 5	37,91 €*	31,85 € exkl. MwSt.
AB 10	35,91 €*	30,18 € exkl. MwSt.

Weitere Farben



Praktischer D-Ring zum
befestigen Deiner Hilfsmittel



Strapazierfähiges
4-Wege-Stretch-
Gewebe

SHORTS

- Innovatives Material für angenehmes Klima ohne Schweißflecken
- Sitzkomfort durch Verzicht auf Reiß- & Klettverschlüsse hinten

Größen 44-62

Hauptstoff: 92% Nylon, 8% Elasthan



Art. No. 953021 [black] | Art. No. 953022 [navy-blue]
Art. No. 953023 [green-olive] | Art. No. 953024 [brown-wood]



119,90 €*
100,76 € exkl. MwSt.

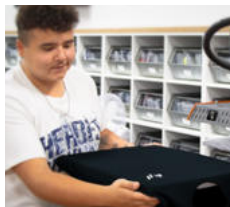
AB 5	113,91 €*	95,72 € exkl. MwSt.
AB 10	107,91 €*	90,68 € exkl. MwSt.

Weitere Farben





**JETZT
INDIVIDUALISIEREN**



♀ SHIRT **Ws**

- Leichtes, strapazierfähiges Funktionsmaterial
- Farbecht, einlauf- und formstabil
- Pflegeleicht und hautfreundlich

Größen XS-4XL

Oberstoff: 50% Baumwolle, 50% Polyester



Art. No. 952038 [black] | Art. No. 952039 [navy]
Art. No. 952040 [green] Art. No. 952041 [brown]



29,90 €*

25,13 € exkl. MwSt.

AB 5	28,41 €*	23,87 € exkl. MwSt.
AB 10	26,91 €*	22,61 € exkl. MwSt.

Weitere Farben



♀ SHORTS **Ws**

- Innovatives Material für angenehmes Klima ohne Schweißflecken
- Sitzkomfort durch Verzicht auf Reiß- & Klettverschlüsse hinten
- D-Ring zum Befestigen Deiner Hilfsmittel

Größen 34-48

Hauptstoff: 92% Nylon, 8% Elasthan



Art. No. 953025 [black] | Art. No. 953026 [brown-wood]



119,90 €*

100,77 € exkl. MwSt.

AB 5	113,91 €*	95,72 € exkl. MwSt.
AB 10	107,91 €*	90,68 € exkl. MwSt.

Weitere Farben



AUCH FÜR HERREN VERFÜGBAR

♀ **AIRPOWER®** XR 810 N **Ws** GTX

CE EN ISO 20345:2022 + A1:2024 S7 HRO HI CI CR FO LG SC SR

Größen UK 4 – 9

Material: Nubukleder
Höhe: 14,5 cm

Art. No. 607214 [brown]



189,90 €*

159,58 € exkl. MwSt.



XLR8 MEHR INFOS
ACCELERATE AUF SEITE 44



WOOL JACKET

- Maximale Abriebfestigkeit durch Keramikbeschichtung im Schulter- und Ellenbogenbereich
- Merinowolle für optimale Wärme
- Innenfutter für mehr Komfort

Größen XS-5XL

Hauptstoff: 47% Wolle, 35% Polyester, 18% Polyamid
Netzfutter: 100% Polyester



Art. No. 951053 [black] | Art. No. 951054 [navy-blue]
Art. No. 951055 [green-olive] | Art. No. 951056 [brown-wood]



159,90 €*
134,37 € exkl. MwSt.

AB 5	151,91 €*	127,65 € exkl. MwSt.
AB 10	143,91 €*	120,93 € exkl. MwSt.

Weitere Farben



Praktischer D-Ring zum befestigen Deiner Hilfsmittel



Strapazierfähiges 4-Wege-Stretch-Gewebe

PANTS

- Innovatives Material für angenehmes Klima ohne Schweißflecken
- Keine Reiß- und Klettverschlüsse im Gesäßbereich für komfortables Sitzen
- Sportliche Passform
- Funktionale Reißverschlusstaschen auf der Frontseite

Kurzgrößen 25-28 Normalgrößen 44-62 Langgrößen 98-110

Hauptstoff: 92% Nylon, 8% Elasthan



Art. No. 953017 [black] | Art. No. 953018 [navy-blue]
Art. No. 953019 [green-olive] | Art. No. 953020 [brown-wood]



149,90 €*
125,97 € exkl. MwSt.

AB 5	142,41 €*	119,67 € exkl. MwSt.
AB 10	134,91 €*	113,37 € exkl. MwSt.

Weitere Farben





THERMO JACKET

- Wärmeisolation mit bayerischer Wolle und Hanf (80% natürliche Fasern) für optimale Wärme
- Neoprenärmelabschlüsse mit Daumenschlaufe
- Maximale Abriebfestigkeit durch Keramikbeschichtung im Ellenbogenbereich

Größen XS-5XL

Hauptstoff: 46% Polyamid, 46% Polyester, 8% Elasthan
 Wärme-Isolation: 50% Wolle, 30% Hanf, 20% Polylactid
 Futter: 97% Baumwolle, 3% Elasthan



Art. No. 951057 [grey melange]



199,90 €*
 167,98 € exkl. MwSt.

AB 5	189,90 €*	159,58 € exkl. MwSt.
AB 10	179,90 €*	151,18 € exkl. MwSt.

Ausreichende
Rückenlänge

Seitliche
Stretcheinsätze



Keramikbeschichtung an
beanspruchten Stellen



XLR8
 ACCELERATE
 MEHR INFOS
 AUF SEITE 44

AUCH ALS LOW-MODELL VERFÜGBAR

BLACK EAGLE® SAFETY 610 LTR GTX

CE EN ISO 20345:2022 + A1:2024 S7 HRO HI CI FO SC SR

Größen UK 3 – 12

Material: Waterproof Leder

Extra UK 12 ½ – 15

Höhe: 14,5 cm

Art. No. 610052 [black]



184,90 €*
 155,38 € exkl. MwSt.

Strapazierfähiges
4-Wege-Softshell-Gewebe

Abnehmbare
Kapuze

Neopren-Windstopper
mit Daumenschlaufe

Einstellbare Bundweite

Keramik-
beschichtung an
beanspruchten
Stellen



♀ SOFTSHELL JACKET **Ws**

- Keramikbeschichtung an Schulter & Ellbogen für maximale Abriebfestigkeit
- Besonders Wasser- und Schmutzabweisend dank 3-Lagen-Softshell

Größen XS-4XL

Oberstoff: 76% Nylon, 24% Elasthan
Unterstoff: 90% Polyester, 10% Elasthan
Netzfutter: 100% Polyester



Art. No. 951069 [black] | Art. No. 951070 [navy-blue]
Art. No. 951071 [green-olive] | Art. No. 951072 [brown-wood]



139,90 €*
117,56 € exkl. MwSt.

AB 5	132,91 €*	111,68 € exkl. MwSt.
AB 10	125,91 €*	105,81 € exkl. MwSt.

Weitere Farben



AUCH ALS MID-MODELL VERFÜGBAR

BLACK EAGLE® SAFETY 600 LTR GTX

CE EN ISO 20345:2022 + A1:2024 S7 HRO HI CI FO SC SR

Größen UK 3 – 12

Material: Waterproof Leder

Extra UK 12 ½ – 15

Höhe: 8 cm

Art. No. 610051 [black]



179,90 €*
151,18 € exkl. MwSt.



XLR8
ACCELERATE
MEHR INFOS
AUF SEITE 44



WOOL JACKET Ws

- Maximale Abriebfestigkeit durch Keramikbeschichtung im Schulter- und Ellenbogenbereich
- Merinowolle für optimale Wärme
- Innenfutter für mehr Komfort

Größen XS-4XL

Hauptstoff: 47% Wolle, 35% Polyester, 18% Polyamid
Netzfutter: 100% Polyester



Art. No. 951065 [black] | Art. No. 951065 [brown-wood]



159,90 €*
134,37 € exkl. MwSt.

AB 5	151,91 €*	127,65 € exkl. MwSt.
AB 10	143,91 €*	120,93 € exkl. MwSt.

Weitere Farben



WORK SHORTS Ws

- Optimaler Sitz dank hochgezogenem Dehnbund
- Hohe Reißfestigkeit durch Gewebe aus Stretchcordura
- Ausgeklügelte, vielseitige Taschen an der richtigen Stelle

Größen 34-48

Hauptstoff: 91% Polyamid, 9% Elastolefin
Hinterhose Stretchpartie: 93% Polyamid, 7% Elasthan



Art. No. 954055 [black] | Art. No. 954056 [navy-blue]
Art. No. 954057 [green-olive] | Art. No. 954058 [brown-wood]



99,90 €*
83,95 € exkl. MwSt.

AB 5	94,91 €*	79,75 € exkl. MwSt.
AB 10	89,91 €*	75,55 € exkl. MwSt.

Weitere Farben





WORK JACKET

- Hohe Reißfestigkeit durch Gewebe aus Stretchcordura
- Keramikbeschichtung an Schulter & Ellbogen für maximale Abriebfestigkeit, stoßfest durch Grundpolsterung

Größen XS-5XL

Hauptstoff: 91% Polyamid, 9% Elastolefin

Netzfutter: 100% Polyester



Art. No. 951038 [black] | Art. No. 951039 [navy-blue]

Art. No. 951040 [green-olive] | Art. No. 951041 [brown-wood]



139,90 €*

117,56 € exkl. MwSt.

AB 5 132,91 €* | 111,68 € exkl. MwSt.
AB 10 125,91 €* | 105,81 € exkl. MwSt.

Weitere Farben



XLR8 MEHR INFOS
ACCELERATE AUF SEITE 44

Ausreichende Rückenlänge

Hauptgewebe aus
Stretchcordura

Neopren-Windstopper mit
Daumenschlaufe

Keramik-
beschichtung an
beanspruchten
Stellen

Belüftungs-
reißverschlüsse

AUCH FÜR DAMEN VERFÜGBAR

AIRPOWER® XR 810 N GTX

CE EN ISO 20345:2022 + A1:2024 S7 HRO HI CI CR FO LG SC SR

Größen UK 6 – 12

Material: Nubukleder

Extra UK 13/14

Höhe: 14,5 cm

Art. No. 607213 [brown]



189,90 €*

159,58 € exkl. MwSt.



Vielseitige Taschen



Hoher Bund

WORK SHORTS

- Optimaler Sitz dank hochgezogenem Dehnband
- Hohe Reißfestigkeit durch Gewebe aus Stretchcordura
- Ausgeklügelte, vielseitige Taschen an der richtigen Stelle

Größen 44-62

Hauptstoff: 91 % Polyamid, 9 % Elastofin

Hinterhose Stretchpartie: 93 % Polyamid, 7 % Elasthan



Art. No. 954045 [black] | Art. No. 954046 [navy-blue]

Art. No. 954047 [green-olive] | Art. No. 954048 [brown-wood]



99,90 €*
83,95 € exkl. MwSt.

AB 5 94,91 € | 79,75 € exkl. MwSt.
AB 10 89,91 € | 75,55 € exkl. MwSt.

Weitere Farben



XLR8
ACCELERATE
MEHR INFOS
AUF SEITE 44



AUCH ALS LOW-MODELL VERFÜGBAR

BLACK EAGLE® SAFETY 610 LTR GTX

CE EN ISO 20345:2022 + A1:2024 S7 HRO HI CI FO SC SR

Größen UK 3 – 12

Extra UK 12 ½ – 15

Material: Waterproof Leder

Höhe: 14,5 cm

Art. No. 610052 [black]



184,90 €*
155,38 € exkl. MwSt.

CHIARA MEISTERT DIE GROSS- BAUSTELLE

Dachdeckerin Chiara geht ihren Weg: vom Büro auf die Baustelle, von der Gesellin zur Meisterin. Nun übernahm sie zum ersten Mal die Bauleitung und das auf der ersten Großbaustelle ihres Betriebs.

Es ist kurz vor 6 Uhr an einem heißen Juni-tag in Wattenscheid. Das Thermometer zeigt 17 Grad. Noch kriecht uns die Morgenfrische unter die Haut. Im Innenhof des Dachdeckerbetriebs Monteton verladen Chiara und ihre Kollegen Leitern, Werkzeugkisten und Dachlatten auf die Ladeflächen der dunkelblauen Firmentransporter. Heute geht es mal wieder zur Großbaustelle ins Innere von Bochum. Seit einem Jahr werkeln hier täglich bis zu zehn Mitarbeiter auf über 2.500 Quadratmetern Flachdach. „Das ist unser größtes Projekt bisher“, erzählt Chiara. Für sie ist es auch das erste als Meisterin und Bauleitung.

DAILY BUSINESS AUF DER GROSSBAUSTELLE

Der Gebäudekomplex hängt u-förmig zusammen, die Fassaden sind mit Gerüsten eingekleidet. Wir befinden uns zunächst auf der linken Seite bei den Wohneinheiten. Über eine Leiter geht es 15 Meter rauf ins sechste Stockwerk. Der monteton'sche



Lastenaufzug lehnt an der Fassade und befördert sogenannte Attikaplatten nach oben. Chiara und ihr Kollege Manu hängen mit den Oberkörpern übers Gerüst und blicken nach unten. Als die Ladung näher rückt, strecken sie die Arme aus, greifen nach der silbernen Aluminiumplatte und ziehen sie zu sich. Zu zweit balancieren sie die Abdeckungen über den genieteten Gerüstboden, der bei jedem Schritt wackelt und schwingt. So geht das Stück für Stück: Platte ablegen, Halterungen anschrauben, Bleche einklicken, Folie abziehen. Das Aluminium reflektiert die Sonne und schlägt uns die Hitze ins Gesicht. Es ist 10 Uhr morgens, das Thermometer zeigt 23 Grad und Chiara muss nach unten zur Bauleiterbesprechung.



FEIERABEND MIT DER MITTAGSHITZE

Danach wechselt Chiara auf die rechte Seite des Gebäudekomplexes. Hier soll ein Hotel einziehen. Wir erklimmen erneut das Baugerüst, dieses Mal befinden wir uns in 25 Metern Höhe. Das Flachdach soll begrünt werden, doch vorher muss der Trupp den Untergrund mit Bitumenschweißbahnen abdichten. Fünf Männer heizen mithilfe von Gasbrennern die schwarze Unterseite der Bahnen an, um den Klebstoff zu aktivieren. Von unten spucken die Zylinderköpfe Flammen, von oben knallt die Sonne auf unsere Köpfe. Mit den Füßen in Sicherheitsschuhen rollen die Gesellen die Bahnen aus. Um 12 Uhr zeigt das Thermometer 30 Grad. Chiara läutet für ihre Kollegen den Feierabend ein.

IN DER ZUKUNFT HOCH HINAUS

Der Gebäudekomplex wird mit Sicherheit nicht die letzte Großbaustelle gewesen sein. Denn Chiara weiß ganz genau, wo sie hin will: „Noch einen Trupp mehr, noch ein paar Autos mehr und eine neue Abkantbank – von der träum ich schon lange.“ Doch über allem stünde eins: dass alle in der Firma glücklich seien. „Wenn es den Jungs gut geht, dann geht’s mir auch gut“, bekundet sie.



CHIARA UND LUCA: GESCHWISTER HALTEN ZUSAMMEN

Das erste Mal Baustellenluft schnupperte Chiara zusammen mit Papa Ingo, als sie nach dem abgebrochenen Studium ihre Büroausbildung im elterlichen Betrieb absolvierte. „Das war das Einzige, was mir Spaß gemacht hat“, erzählte sie uns bei unserem vergangenen Besuch. Und heute hat Papa Ingo Baustelle gegen Schreibtisch eingetauscht. Mittlerweile aber nur noch zwei bis drei Tage die Woche und auch mal gerne im Homeoffice. „Der Hof ist voll mit Autos und Luca hat während meiner Meisterschule zehn neue Mitarbeiter eingestellt. Er sieht also, dass es läuft bei uns“, berichtet Chiara über die neuesten Entwicklungen in Sachen Geschäftsübernahme. Chiaras Bruder Luca war es auch, der ihr den Rücken gestärkt hat, während sie sich am Ende der Meisterschule drei Monate aus dem Betriebsalltag rausnehmen musste. „Wir haben eine gute Beziehung zueinander. Auch wenn zwischendurch mal die Fetzen fliegen – wir kommen immer wieder zusammen“, schwärmt Chiara. Und Luca, der während unseres Interviews nebenan im Büro sitzt, schmunzelt, als er die Worte seiner großen Schwester hört.

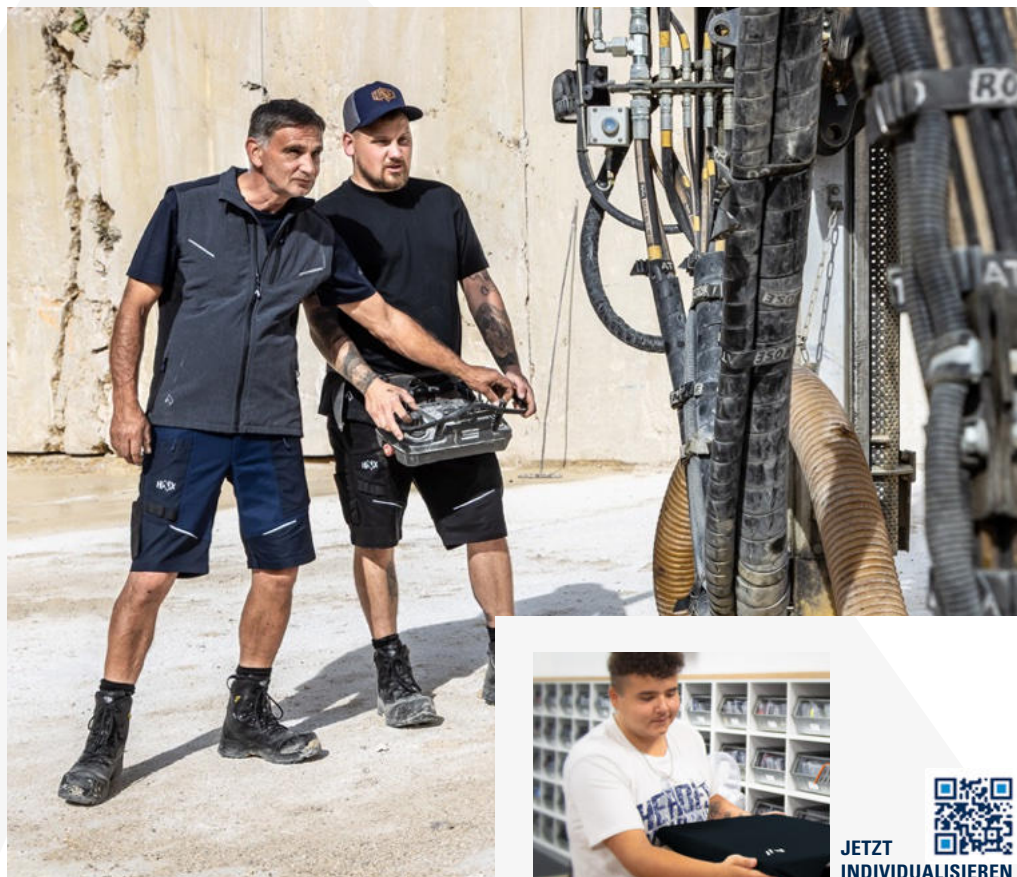


HEAVY DUTY EXTREME

FÜR MAXIMALE BELASTUNG



UTY EIVE



THERMO VEST

- Wärmeisolation mit bayerischer Wolle und Hanf (80% natürliche Fasern) für optimale Wärme
- Keramikbeschichtung an beanspruchten Stellen
- Maximale Beweglichkeit dank seitlichen Stretcheinsätzen

Größen XS-5XL

Hauptstoff: 46% Polyamid, 46% Polyester, 8% Elasthan

Wärme-Isolation: 50% Wolle, 30% Hanf, 20% Polylactid

Futter: 97% Baumwolle, 3% Elasthan



Art. No. 951058 [grey-melange]



119,90€*
100,76 € exkl. MwSt.

AB 5	113,91 €	95,72 € exkl. MwSt.
AB 10	107,91 €	90,68 € exkl. MwSt.

SHIRT

- Leichtes, strapazierfähiges Funktionsmaterial
- Farbecht, einlauf- und formstabil
- Pflegeleicht und hautfreundlich

Größen XS-6XL

Oberstoff: 50% Baumwolle, 50% Polyester



Art. No. 952018 [black] | Art. No. 952019 [navy] | Art. No. 952020 [green]
Art. No. 952021 [brown] | Art. No. 952030 [white]



29,90€*
25,13 € exkl. MwSt.

AB 5	28,41 €	23,87 € exkl. MwSt.
AB 10	26,91 €	22,61 € exkl. MwSt.

Weitere Farben

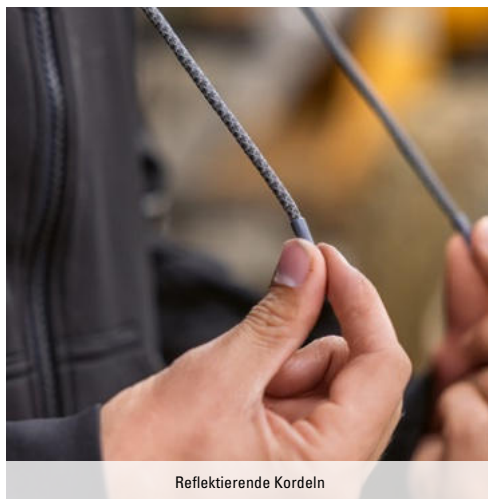


JETZT
INDIVIDUALISIEREN

**Angenehmer Fleecestoff
mit weicher Innenseite**



**Neoprenbündchen
am Handgelenk**



Reflektierende Kordeln

ZIP HOODIE

- Neoprenbündchen am Handgelenk halten dich warm
- Rundum gewärmt durch Stehkragen

Größen XS-5XL

Oberstoff: 93% Polyester, 7% Elastolefin
Bündchenware: 84% Nylon, 16 % Elasthan



Art. No. 951045 [black] | Art. No. 951046 [navy-blue]
Art. No. 951047 [green-olive] | Art. No. 951048 [brown-wood]



99,90 €*
83,95 € exkl. MwSt.

AB 5	94,91 €*	79,75 € exkl. MwSt.
AB 10	89,91 €*	75,55 € exkl. MwSt.

Weitere Farben



AIRPOWER® XR22

CE EN ISO 20345:2022 S7 HRO HI CI CR FO LG SC SR
Vergleichbar mit: **CE EN ISO 20345:2011 S3 HRO HI CI WR SRC**

Größen UK 4 – 12

Extra UK 13/14

Material: Waterproof Leder

Höhe: 18 cm

Art. No. 607633 [black]



174,90 €*
146,97 € exkl. MwSt.



Hauptgewebe aus
Stretchcordura

Ausreichende Rückenlänge

Neopren-Windstopper mit
Daumenschlaufe

Keramik-
beschichtung an
beanspruchten
Stellen

Belüftungs-
reißverschlüsse

WORK JACKET

- Hohe Reißfestigkeit durch Gewebe aus Stretchcordura
- Keramikbeschichtung an Schulter & Ellbogen für maximale Abriebfestigkeit, stoßfest durch Grundpolsterung

Größen XS-5XL

Hauptstoff: 91% Polyamid, 9% Elastolefin

Netzfutter: 100% Polyester



Art. No. 951038 [black] | Art. No. 951039 [navy-blue]

Art. No. 951040 [green-olive] | Art. No. 951041 [brown-wood]



139,90 €*

117,56 € exkl. MwSt.

AB 5 132,91 € | 111,68 € exkl. MwSt.

AB 10 125,91 € | 105,81 € exkl. MwSt.

Weitere Farben





Senkrechte Brusttaschen mit spritzwasserges. Reißverschluss

Kombinierbar mit Kapuze TUEBOR EBX

GORE-TEX HIVIS JACKE CAVAZZO EBX

- Hochschließender Frontreißverschluss mit wasserdichter Regenrinnenkonstruktion
- Wasserdichtes, strapazierfähiges GORE-TEX Zweilagennlaminat

Schutzkleidung nach EN 343
Wassersäule 10.000 mm

Größen S - 3XL

Material: 100 % Polyester
Gewicht: 1.380 g (Gr. L)



EN 343:2019



EN ISO 20471



Ärmelsaumweite mit Klettlasche verstellbar

Zwei große Seitentaschen mit Patten und Druckknöpfen

Art. No. 957008 [warnorange/royal] | Art. No. 957009 [warngelb/royal]

329,90 €*

277,23 € exkl. MwSt.

Weitere Farben





GORE-TEX KAPUZE TUEBOR EBX

Größen: one size | Geeignet für HiVis-Jacke CAVAZZO EBX

Art. No. 957013 [warnorange] | Art. No. 957014 [warngelb]

Je **29,90 €***

25,13 € exkl. MwSt.



XLR8 MEHR INFOS
ACCELERATE AUF SEITE 44

AIRPOWER® XR 820 LTR GTX

CE EN ISO 20345:2022 + A1:2024 S7 HRO HI CI CR FO LG SC SR

Größen UK 4 – 12

Material: Vollnarbiges Leder

Extra UK 13/14/15

Höhe: 18 cm

Art. No. 604113 [black]



209,90 €*

176,39 € exkl. MwSt.

Komplett
gefüttert

Bundweite mit Knöpfen
seitlich verstellbar



Beinweitenverstellung
mit Druckknopf

GORE-TEX LATZHOSE TUEBOR EBX

- Nässesperre am Hosensaum stoppt hochkriechende Feuchtigkeit
- Praktische Latztasche mit Reißverschluss
- In der Weite verstellbare Träger



EN 343:2019



EN ISO 20471

Größen S - 3XL

Material: 100% Polyester

Reflex 3M Scotchlite™, thermofixiert

Gewicht: 820 g (Gr. L)



Art. No. 957012 [warnorange/royalblau] | Art. No. 957011 [warnorange]

159,90 €*

134,37 € exkl. MwSt.

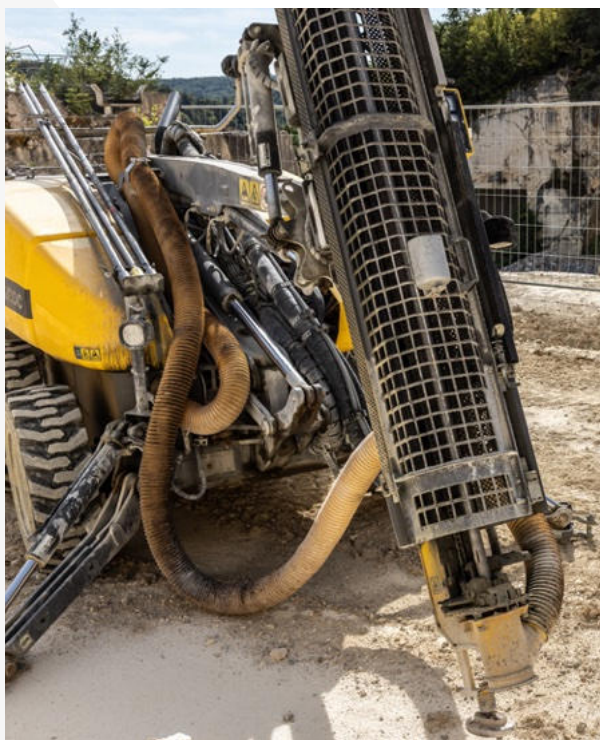
Weitere Farben



STEINHARTE ARBEIT

Gemächlich arbeitet sich das riesige Sägeschwert durch die Steinwand und das Knirschen hallt durch den terrassenförmigen Steinbruch, wenn Peter mit schwerem Gerät riesige Rohblöcke des hellen Kelheimer Auerkalk aus den meterhohen Wänden schneidet. Bei jedem Wetter arbeitet er auf dem großen Areal nur zusammen mit seinem jüngeren Kollegen Matthias und genießt diese Freiheit.

Bei gleißendem Sonnenschein ohne Schatten arbeiten die Männer jeweils an unterschiedlichen Teilen der Steinwände. Von oben nach unten wird der Stein jeweils in Terrassen abgebaut und in Stücken von circa 42 Kubikmeter herausgesägt. Den Schnitt parallel zum Boden übernimmt eine riesige Schwertsäge mit Diamantbesatz, während die Blöcke an den Seiten mit einer 12 Meter langen Seilsäge herausgetrennt werden, die über Bohrungen in den Stein geführt wird. Sind alle vier Schnitte ausgeführt, werden die rechteckigen Wandteile per Bagger schließlich einfach wie Bauklötze von oben aus der Wand geschoben. Danach zerteilt Peter die Quader weiter in „handliche“ Stücke, die per Radlader in das angeschlossene Steinsägewerk transportiert und dort je nach Bedarf zu Platten für Innenräume oder Fassaden verarbeitet werden können.





UMGANG MIT SCHWEREM GERÄT

Nach 25 Jahren auf der Baustelle spielte beim gelernten Zimmerer Peter irgendwann die Bandscheibe nicht mehr mit und er kam durch einen Bekannten auf die Idee beim Unternehmen Kehlheimer Naturstein an seinem Heimatort im Altmühltal anzufangen. Nach einiger Zeit im Sägewerk wechselte er bald in den Steinbruch. „Ich war immer draußen in meinem Beruf, daher hat mir diese Arbeit wesentlich besser gefallen“, erzählt er. Und die Bandscheibe? Die ist kaum spürbar, denn nahezu alle Aufgaben werden mit schweren Maschinen erledigt. „Der Auerkalk, den wir hier abbauen, hat ein Gewicht von 2,5 Tonnen auf den Kubikmeter. Da brauche ich gar nicht anfangen, den Stein mit den eigenen Händen zu heben.“

HARTE BEDINGUNGEN BEI JEDEM WETTER

An manchen Tagen sei das Wetter schon etwas herausfordernd, gibt Peter zu. Bei strahlendem Sonnenschein heizt sich der helle Kalkstein schnell auf und strahlt die Wärme auch wieder ab. „Im Sommer werde ich wegen meiner Bräune

schon immer wieder mal gefragt, ob ich gerade aus dem Urlaub komme. Dabei war ich einfach nur in der Arbeit“, amüsiert sich Peter mit einem Schmunzeln im braungebrannten Gesicht. Bei nasser Witterung verwandelt sich dagegen so manche Stelle in eine rutschige Schlammpfütze. Daher steht in den kühleren Monaten vermehrt die Pflege und Wartung der Maschinen auf dem Plan. Das können sich Peter und sein Kollege Matthias je nach Wetterlage frei einteilen, denn abstimmen müssen sie sich nur untereinander.

Genau diese Freiheit genießt Peter – jeden Tag draußen an der frischen Luft zu sein und vollkommen eigenständig zu arbeiten. Den Großteil der Zeit arbeiten die beiden Männer tatsächlich komplett für sich allein, da sie durch die Maschinen selten zusammenhelfen müssen. „Wir schauen aber natürlich aufeinander und verstehen uns auch privat sehr gut“, so Peter. Beide sind gemütliche Charaktere, die es genießen, oft wochenlang in vollkommener Ruhe vor sich hinzu-arbeiten – nur begleitet vom Knirschen der Säge, die sich langsam, aber stetig durch den Stein fräst.



XLR8

ACCELERATE



**TECHNOLOGIEN
ZUR STEIGERUNG
VON LEISTUNG,
KONTROLLE UND
AUSDAUER.**

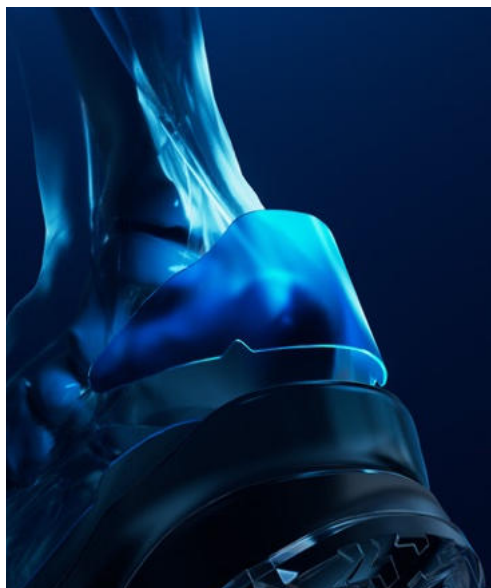


**DETAILLIERTE
INFORMATIONEN**



REFORCE

Reforce erzeugt eine gezielte Rotationsbewegung des Fersenbeins und richtet so das Fußgewölbe wieder auf.



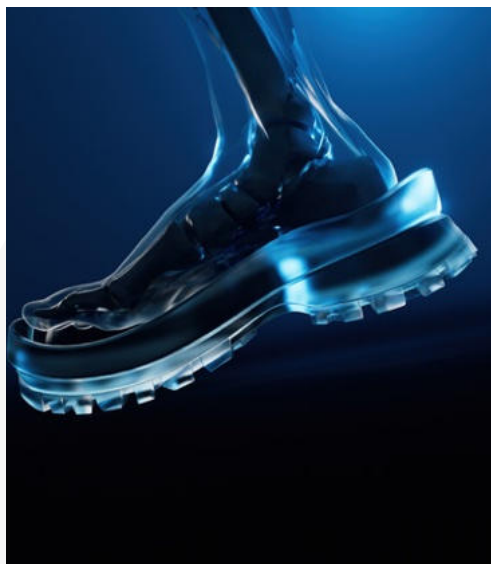
FERSENHINTERKAPPE

Die adaptive Fersenhinterkappe passt sich mit der Zeit der individuellen Form des Fersenbeins an und verbindet dieses ideal mit dem Schuh.



ERGONOMISCHER LEISTEN

Der ergonomische Leisten ermöglicht es, dass sich der Fuß natürlich frei entfalten kann und zugleich der Schuh durch den Fuß optimal geführt wird.



FEDERUNG UND DÄMPFUNG

Optimale Balance zwischen Weichheit und Härte in der Zwischensohle. Die ausbalancierte Federung absorbiert den Aufprall, speichert Energie und gibt sie beim Abdruck gezielt zurück.

HAIX® ACCESSOIRES



CAP MONO| SNAPBACK CAP MONO

Größenverstellbar

Art. No. 956010 [Cap] | Art. No. 956009 [Snapback Cap]

Je **44,95 €***

37,77 € exkl. MwSt.



ACTIVE BEANIE

Einheitsgröße

Art. No. 956003 [grey] | Art. No. 956002 [navy] | Art. No. 956001 [black]

Je **34,95 €***

29,37 € exkl. MwSt.



MULTIFUNKTIONSTUCH

Art. No. 903066 [green] | Art. No. 903012 [blue] | Art. No. 903049 [grey]
Art. No. 903054 [orange] | Art. No. 903050 [black] | Art. No. 903067 [purple]

Je **7,90 €***

6,64 € exkl. MwSt.



SYMBOLE



STRETCH

Hohe Bewegungsfreiheit



KERAMIKBESCHICHTUNG

Keramikverstärkte Zone



REIBVERSCHLÜSSE

Robuster Reißverschluss



CORDURA®

Extrem abriebfestes Material



POLSTERUNG

Stoßdämpfende Polsterung



COOLMAX®

Kühlende Feuchtigkeitsregulierung



NATÜRLICHE FASERN

Aus Naturmaterialien



HAIX® PROTECTIVE STEEL TOE CAP

Zehenschutzkappe aus Stahl



HAIX® COMPOSITE TOE CAP

Leichte Zehenschutzkappe



HAIX® NANO-CARBON TOE CAP

Ultraleichte Zehenschutzkappe



HAIX® PROTECTIVE CAP

Gegen Abrieb verstärkte Überkappe



HAIX® PROTECTIVE SOLE

Durchtrittssichere Sohle



HAIX® ABSORPTION

Gedämpfter Auftrittsschutz



HAIX® ANTI SLIP

Rutschhemmende Laufsohle



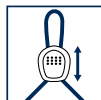
HAIX® AS SYSTEM (HAIX® ARCH SUPPORT SYSTEM)

Beugt Fehlstellungen vor



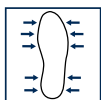
HAIX® CLIMATE SYSTEM

Aktives Feuchtigkeitsmanagement



HAIX® SMART LACING SYSTEM

Praktischer Schnellverschluss



HAIX® VW FIT SYSTEM

Individuell anpassbare Passform



HAIX® CO SYSTEM

Orthopädische Fußunterstützung



ESD

Normkonforme, antistatische
Ausstattung



GORE-TEX

Wasserdichte, atmungsaktive
Membrane



SUN REFLECT

Reduziert den Aufheizeffekt des
Oberleders



**SCANNEN FÜR MEHR INFOS
ZU STANDARDS UND SOHLEN
UNSERER WORKWEARSCHUHE**

PRODUKTÜBERSICHT

FLEXTREME COLLECTION HERREN



Work Jacket
Art. No. 951038
[black]



Work Jacket
Art. No. 951039
[navy-blue]



Work Jacket
Art. No. 951040
[green-olive]



Work Jacket
Art. No. 951041
[brown-wood]



Work Weatherproof Jacket GTX
Art. No. 951042 [black]



Weatherproof Jacket GTX
Art. No. 951059 [black]



Weatherproof Jacket GTX
Art. No. 951060
[navy-blue]



Weatherproof Jacket GTX
Art. No. 951061
[green-olive]



Thermo Jacket
Art. No. 951057
[grey-melange]



Thermo Vest
Art. No. 951058
[grey-melange]



Wool Jacket
Art. No. 951053
[black]



Wool Jacket
Art. No. 951054
[navy-blue]



Wool Jacket
Art. No. 951055
[green-olive]



Wool Jacket
Art. No. 951056
[brown-wood]



Zip Hoodie
Art. No. 951045
[black]



Zip Hoodie
Art. No. 951046
[navy-blue]



Zip Hoodie
Art. No. 951047
[green-olive]



Zip Hoodie
Art. No. 951048
[brown-wood]



Softshell Jacket
Art. No. 951049
[black]



Softshell Jacket
Art. No. 951050
[navy-blue]



Softshell Jacket
Art. No. 951051
[green-olive]



Softshell Jacket
Art. No. 951052
[brown-wood]



Pullover
Art. No. 952026
[black]



Pullover
Art. No. 952027
[navy]



Pullover
Art. No. 952028
[green]



Pullover
Art. No. 952029
[brown]



Shirt
Art. No. 952018
[black]



Shirt
Art. No. 952030
[white]



Shirt
Art. No. 952019
[navy]



Shirt
Art. No. 952020
[green]



Shirt
Art. No. 952021
[brown]



Polo
Art. No. 952022
[black]



Polo
Art. No. 952023
[navy]



Polo
Art. No. 952024
[green]



Polo
Art. No. 952025
[brown]



Polo Pro
Art. No. 952032
[black]



Polo Pro

Art. No. 952031
[navy]



Work Pants

Art. No. 954041
[black]



Work Pants

Art. No. 954042
[navy-blue]



Work Pants

Art. No. 954043
[green-olive]



Work Pants

Art. No. 954044
[brown-wood]



Pants

Art. No. 953017
[black]



Pants

Art. No. 953018
[navy-blue]



Pants

Art. No. 953019
[green-olive]



Pants

Art. No. 953020
[brown-wood]



Work Shorts

Art. No. 954045
[black]



Work Shorts

Art. No. 954046
[navy-blue]



Work Shorts

Art. No. 954047
[green-olive]



Work Shorts

Art. No. 954048
[brown-wood]



Shorts

Art. No. 953021
[black]



Shorts

Art. No. 953022
[navy-blue]



Shorts

Art. No. 953023
[green-olive]



Shorts

Art. No. 953024
[brown-wood]

EXTENDED COLLECTION



**GORE-TEX HiVis
Jacke CAVAZZO EBX**

Art. No. 957009
[warnorange/royal]



**GORE-TEX HiVis
Jacke CAVAZZO EBX**

Art. No. 957008
[warnorange/royal]



**Thermojacke Calgary
EBX Men**

Art. No. 957004



**Thermojacke Calgary
EBX Women**

Art. No. 957005



**GORE-TEX Langjacke
ASPEN EBX Men**

Art. No. 957001



**GORE-TEX Langjacke
ASPEN EBX Women**

Art. No. 957002



**GORE-TEX
Wetterschutzhose
ASPEN EBX**

Art. No. 957003



**GORE-TEX Latzhose
TUEBOR EBX**

Art. No. 957012
[warnorange/royalblau]



**GORE-TEX Latzhose
TUEBOR EBX**

Art. No. 957011
[warnorange]



**GORE-TEX
Wetterschutzhose
CAVAZZO EBX**

Art. No. 957010



**Thermounderall
ALTOS EBX**

Art. No. 957007



**GORE-TEX Overall
STRATOS BLUEFIN**

Art. No. 957006



**GORE-TEX KAPUZE
TUEBOR EBX**

Art. No. 957013
[warnorange]



**GORE-TEX KAPUZE
TUEBOR EBX**

Art. No. 957014
[warnorange]

PRODUKTÜBERSICHT

FLEXTREME COLLECTION DAMEN



**Weatherproof
Jacket GTX Ws**
Art. No. 951073 [black]



Wool Jacket Ws
Art. No. 951065
[black]



Wool Jacket Ws
Art. No. 951065
[black]



Zip Hoodie Ws
Art. No. 951062
[black]



Zip Hoodie Ws
Art. No. 951063
[navy-blue]



Zip Hoodie Ws
Art. No. 951064
[brown-wood]



Softshell Jacket Ws
Art. No. 951069
[black]



Softshell Jacket Ws
Art. No. 951070
[navy-blue]



Softshell Jacket Ws
Art. No. 951071
[green-olive]



Softshell Jacket Ws
Art. No. 951072
[brown-wood]



Shirt Ws
Art. No. 952038
[black]



Shirt Ws
Art. No. 952039
[navy]



Shirt Ws
Art. No. 952040
[green]



Shirt Ws
Art. No. 952041
[brown]



Polo Ws
Art. No. 952033
[black]



Polo Ws
Art. No. 952034
[navy]



Polo Ws
Art. No. 952035
[green]



Polo Ws
Art. No. 952036
[brown]



Work Pants Ws
Art. No. 954051
[black]



Work Pants Ws
Art. No. 954052
[navy-blue]



Work Pants Ws
Art. No. 954053
[green-olive]



Work Pants Ws
Art. No. 954054
[brown-wood]



Pants Ws
Art. No. 953027
[black]



Pants Ws
Art. No. 953028
[navy-blue]



Pants Ws
Art. No. 953029
[brown-wood]



Work Shorts Ws
Art. No. 954055
[black]



Work Shorts Ws
Art. No. 954056
[navy-blue]



Work Shorts Ws
Art. No. 954057
[green-olive]



Work Shorts Ws
Art. No. 954058
[brown-wood]



Shorts Ws
Art. No. 953025
[black]



Shorts Ws
Art. No. 953026
[brown-wood]

SCHUHE SAFETY



**Black Eagle
Safety 200 | M, T**

Art. No. 610049
[grey]



**Black Eagle
Safety 200 | M, T**

Art. No. 610050
[blue]



**Black Eagle
Safety 400 | C, GTX**

Art. No. 610045
[grey]



**Black Eagle
Safety 400 | C, GTX**

Art. No. 610046
[blue]



**Black Eagle
Safety 410 | C, GTX**

Art. No. 610047
[grey]



**Black Eagle
Safety 410 | C, GTX**

Art. No. 610048
[blue]

SCHUHE HEAVY DUTY



**Black Eagle
Safety 600 | LTR, GTX**

Art. No. 610051
[black]



**Black Eagle
Safety 610 | LTR, GTX**

Art. No. 610052
[black]



**Airpower XR 810
LTR, GTX**

Art. No. 607212
[black]



**Airpower XR 810
N, GTX**

Art. No. 607213
[brown]



**Airpower XR 810 Ws
N, GTX**

Art. No. 607214
[brown]

SCHUHE HEAVY DUTY EXTREME



**Airpower XR 820
LTR, GTX**

Art. No. 604113
[black]



**AIRPOWER®
XR22**

Art. No. 607633
[black]



**TREKKER
PRO 2.0**

Art. No. 602017
[black]

INDIVIDUALISIERUNG

SEI DU SELBST

Mit einem einheitlichen Erscheinungsbild stärkst Du Dein professionelles Auftreten, machst Deinen Betrieb sichtbar und schaffst ein besseres Teamgefühl in Deinem Unternehmen. Deshalb bieten wir Dir die Möglichkeit, Deine Bekleidungsstücke individuell zu gestalten und Dein Firmenlogo auf unsere Produkte drucken zu lassen.

Eine Individualisierung ist ab zehn Kleidungsstücken Deiner Wahl möglich. Sprich uns bezüglich der Gestaltung und Preise einfach an – wir helfen Dir gerne weiter. Für noch mehr Persönlichkeit können wir zusätzlich zum Logo Deinen Namen in schwarzer, weißer oder reflektierender Schrift aufbringen.



Unsere hochwertigen Patches halten nicht nur den Herausforderungen Deines Arbeitsalltags, sondern auch sämtlichen Waschgängen bei 60 Grad problemlos stand. Das haben wir intensiv im Labor getestet.



INTERESSE?

Melde Dich für eine Beratung bei uns:

shop@haix.de | +49 (0) 8751 / 8625 888** (Mo - Do: 9:00 - 17:00 Uhr | Fr: 9:00 - 15:00 Uhr)

** Kosten zu Deinen Festnetzbedingungen



BESTELLFORMULAR

IHRE KUNDENDATEN

Oder einfach  online bestellen

Firmenname (optional):

UST-ID (optional):

Vorname:

Name:

Rechnungsadresse:

Lieferadresse (falls abweichend):

Telefon:

E-Mail:

Kunden-Nr. (optional):

☐ Vorkasse

☐ Rechnung

Zugleiches Einverständnis mit einer voll automatischen Bonitätsprüfung.

Art.-Nr.	Artikelbezeichnung	Größe	Menge

Ort/Datum:

Unterschrift:

Bitte per Mail an: shop@haix.de oder postalisch:
HAIX®-SCHUHE Produktions- und Vertriebs GmbH | Auhofstraße 10 | 84048 Mainburg, Germany

STAFFELPREISE FLEXTREME COLLECTION
5% Beim Kauf von 5 Bekleidungsteilen | **10%** Beim Kauf von 10 Bekleidungsteilen

Bei Abnahme größerer Mengen
kontaktiere uns gerne.

Allgemeine Geschäftsbedingungen und Kundeninformationen

I. Allgemeine Geschäftsbedingungen

Allgemeine Geschäftsbedingungen und Kundeninformationen

1. Allgemeine Geschäftsbedingungen

§ 1 Grundlegende Bestimmungen

- (1) Die nachstehenden Geschäftsbedingungen gelten für Verträge, die Sie mit uns als Anbieter (HAIX Schuhe Produktions und Vertriebs GmbH) schließen. Soweit nicht anders vereinbart, wird der Einbeziehung gegebenenfalls von Ihnen verwendeter eigener Bedingungen widersprochen.
- (2) Verbraucher im Sinne der nachstehenden Regelungen ist jede natürliche Person, die ein Rechtsgeschäft zu Zwecken abschließt, die überwiegend weder ihrer gewerblichen noch ihrer selbständigen Tätigkeit zugerechnet werden kann. Unternehmer ist jede natürliche oder juristische Person oder eine rechtsfähige Personengesellschaft, die bei Abschluss eines Rechtsgeschäfts in Ausübung ihrer selbständigen beruflichen oder gewerblichen Tätigkeit handelt.

§ 2 Zustandekommen des Vertrages

- (1) Gegenstand des Vertrages ist der Verkauf von Waren.

- (2) Zeitpunkt des Vertragsschlusses:

Die Darstellung der Waren in dem vorbezeichneten Versandkatalog stellt kein rechtlich bindendes Angebot, sondern eine generelle Information dar. Durch Übersendung des umseitigen Bestellformulars geben Sie ein verbindliches Kaufangebot der im Bestellformular enthaltenen Waren ab.

Nach Übersendung des Bestellformulars erhalten Sie per E-Mail eine Bestellbestätigung. Soweit Sie als Zahlungsart ein Sofortzahl-System (z.B. PayPal Express/Plus/Checkout), Amazon Pay, Sofort, giropay) nutzen, kommt der Kaufvertrag mit Erhalt der Bestellbestätigung zustande.

Bei allen anderen Zahlarten kommt der Kaufvertrag zustande, sobald Sie unsere per E-Mail verschickte Versandankündigung oder Versandbestätigung erhalten, spätestens jedoch, wenn Sie die Ware erhalten.

- (3) Die Annahme Ihres Angebotes erfolgt, wenn wir dies ausdrücklich erklären oder spätestens, wenn wir die bestellte Ware versenden. Die Bestätigung des Zugangs Ihrer Bestellung bei uns erfolgt durch eine unmittelbare automatisiert an Sie versandte E-Mail, die jedoch noch keine Annahme Ihres Angebotes und damit noch keinen Kaufvertragsabschluss darstellt.

§ 3 Bonitätsprüfung

- (1) Sofern wir in Vorleistung treten, z.B. bei Zahlung auf Rechnung oder Lastschrift, werden Ihre Daten zur Wahrung unserer berechtigten Interessen zum Zwecke der Bonitätsprüfung auf der Basis mathematisch-statistischer Verfahren an die CRIF GmbH, Leopoldstraße 24, 80807 München, weitergegeben. Wir behalten uns das Recht vor, Ihnen im Ergebnis der Bonitätsprüfung die Zahlungsart auf Rechnung oder Lastschrift zu verweigern.

- (2) Zahlung per Sofort/ Sofortüberweisung

Bei Auswahl der Zahlungsart Sofort/ Sofortüberweisung erfolgt die Zahlungsabwicklung über den Zahlungsdienstleister Sofort GmbH (Theresienhöhe 12, 80339 München, Deutschland; „SOFORT“). Die Sofort GmbH ist ein Unternehmen der Klarna Group (Klarna Bank AB (publ), Sveavägen 46, 111 34 Stockholm, Schweden). Voraussetzung für die Nutzung der Zahlungsart per SOFORT ist, dass Sie über ein hierfür freigeschaltetes Online-Banking-Konto verfügen. Beim Zahlungsvorgang im Rahmen der Bestellung müssen Sie sich entsprechend legitimieren und die Zahlungsanweisung gegenüber SOFORT bestätigen. Die Belastung Ihres Bankkontos erfolgt unmittelbar nach Abgabe der Bestellung. Nähere Informationen zu SOFORT finden Sie unter <https://www.klarna.com/safort/>.

- (3) Zahlung über „PayPal“/ „PayPal Checkout“

Bei Auswahl einer Zahlungsart, die über „PayPal“/ „PayPal Checkout“ angeboten wird, erfolgt die Zahlungsabwicklung über den Zahlungsdienstleister PayPal (Europe) S.à.r.l. et Cie, S.C.A. (22-24 Boulevard Royal L-2449, Luxemburg; „PayPal“). Für die Zahlungsabwicklung kann sich „PayPal“ weiterer Zahlungsdienste bedienen; soweit hierfür besondere Zahlungsbedingungen gelten, werden Sie auf diese gesondert hingewiesen. Nähere Informationen zu „PayPal“ finden Sie unter <https://www.paypal.com/de/webapps/mpp/ua/legalhub-full>.

§ 4 Zurückbehaltungsrecht, Eigentumsvorbehalt

- (1) Ein Zurückbehaltungsrecht können Sie nur ausüben, soweit es sich um Forderungen aus demselben Vertragsverhältnis handelt.
- (2) Die Ware bleibt bis zur vollständigen Zahlung des Kaufpreises unser Eigentum.
- (3) Sind Sie Unternehmer, gilt ergänzend Folgendes:
- a) Wir behalten uns das Eigentum an der Ware bis zum vollständigen Ausgleich aller Forderungen aus der laufenden Geschäftsbeziehung vor. Vor Übergang des Eigentums an der Vorbehaltware ist eine Verpfändung oder Sicherheitsübereignung nicht zulässig.
- b) Sie können die Ware im ordentlichen Geschäftsgang weiterverkaufen. Für diesen Fall treten Sie bereits jetzt alle Forderungen in Höhe des Rechnungsbetrages, die Ihnen aus dem Weiterverkauf erwachsen, an uns ab, wir nehmen die Abtretung an. Sie sind weiter zur Einziehung der Forderung ermächtigt. Soweit Sie Ihren Zahlungsverpflichtungen nicht ordnungsgemäß nachkommen, behalten wir uns allerdings vor, die Forderung selbst einzuziehen.
- c) Bei Verbindung und Vermischung der Vorbehaltware erwerben wir Miteigentum an der neuen Sache im Verhältnis des Rechnungswertes der Vorbehaltware zu den anderen verarbeiteten Gegenständen zum Zeitpunkt der Verarbeitung.
- d) Wir verpflichten uns, die uns zustehenden Sicherheiten auf Ihr Verlangen insoweit freizugeben, als der realisierbare Wert unserer Sicherheiten die zu sichernde Forderung um mehr als 10% übersteigt. Die Auswahl der freizugebenden Sicherheiten obliegt uns.

§ 5 Gewährleistung

- (1) Es bestehen die gesetzlichen Mängelgewährleistungsrechte.
- (2) Als Verbraucher werden Sie gebeten, die Ware bei Lieferung umgehend auf Vollständigkeit, offensichtliche Mängel und Transportschäden zu überprüfen und uns sowie dem Spediteur Beanstandungen schnellstmöglich mitzuteilen. Kommen Sie dem nicht nach, hat dies keine Auswirkung auf Ihre gesetzlichen Gewährleistungsansprüche.
- (3) Soweit ein Merkmal der Ware von den objektiven Anforderungen abweicht, gilt die Abweichung nur dann als vereinbart, wenn Sie vor Abgabe der Vertragsklärung durch uns über selbige in Kenntnis gesetzt wurden und die Abweichung ausdrücklich und gesondert zwischen den Vertragsparteien vereinbart wurde.

- (4) Soweit Sie Unternehmer sind, gilt abweichend von den vorstehenden Gewährleistungsregelungen:

- a) Als Beschaffenheit der Ware gelten nur unsere eigenen Angaben und die Produktbeschreibung des Herstellers als vereinbart, nicht jedoch sonstige Werbung, öffentliche Anpreisungen und Äußerungen des Herstellers.
- b) Bei Mängeln leisten wir nach unserer Wahl Gewähr durch Nachbesserung oder Nachlieferung. Schlägt die Mängelbeseitigung fehl, können Sie nach Ihrer Wahl Minderung verlangen oder vom Vertrag zurücktreten. Die Mängelbeseitigung gilt nach erfolglosem zweiten Versuch als fehlgeschlagen, wenn sich nicht insbesondere aus der Art der Ware oder des Mangels oder den sonstigen Umständen etwas anderes ergibt. Im Falle der Nachbesserung müssen wir nicht die erhöhten Kosten tragen, die durch die Verbringung der Ware an einen anderen Ort als den Erfüllungsort entstehen, sofern die Verbringung nicht dem bestimmungsgemäßen Gebrauch der Ware entspricht.
- c) Die Gewährleistungsfrist beträgt ein Jahr ab Ablieferung der Ware. Die Fristverkürzung gilt nicht:
- für uns zurechenbare schuldhaft verursachte Schäden aus der Verletzung des Lebens, des Körpers oder der Gesundheit und bei vorsätzlich oder grob fahrlässig verursachten sonstigen Schäden;
 - soweit wir den Mangel arglistig verschwiegen oder eine Garantie für die Beschaffenheit der Sache übernommen haben;
 - bei Sachen, die entsprechend ihrer üblichen Verwendungsweise für ein Bauwerk verwendet worden sind und dessen Mangelhaftigkeit verursacht haben;
 - bei gesetzlichen Rückgriffsansprüchen, die Sie im Zusammenhang mit Mängelrechten gegen uns haben.

§ 6 Rechtswahl, Erfüllungsort, Gerichtsstand

- (1) Es gilt deutsches Recht. Bei Verbrauchern gilt diese Rechtswahl nur, soweit hierdurch der durch zwingende Bestimmungen des Rechts des Staates des gewöhnlichen Aufenthalts des Verbrauchers gewährte Schutz nicht entzogen wird (Günstigkeitsprinzip).
- (2) Erfüllungsort für alle Leistungen aus den mit uns bestehenden Geschäftsbeziehungen sowie Gerichtsstand ist unser Sitz, soweit Sie nicht Verbraucher, sondern Kaufmann, juristische Person des öffentlichen Rechts oder öffentlich-rechtliches Sondervermögen sind. Dasselbe gilt, wenn Sie keinen allgemeinen Gerichtsstand in Deutschland oder der EU haben oder der Wohnsitz oder gewöhnliche Aufenthalt im Zeitpunkt der Klageerhebung nicht bekannt ist. Die Befugnis, das Gericht an einem anderen gesetzlichen Gerichtsstand anzurufen, bleibt hiervon unberührt.

II. Kundeninformationen

1. Identität des Verkäufers

HAIX Schuhe Produktions und Vertriebs GmbH Auhofstr. 10 80408 Mainburg Deutschland
Telefon: +49 (0) 8751 86250E-Mail: shop@haix.de

2. Alternative Streitbeilegung:

Die Europäische Kommission stellt eine Plattform für die außergerichtliche Online-Streitbeilegung (OS-Plattform) bereit, aufrufbar unter <https://ec.europa.eu/odr/>. Wir sind nicht bereit und nicht verpflichtet, an Streitbeilegungsverfahren vor Verbraucherschlichtungsstellen teilzunehmen.

3. Vertragssprache, Vertragstextspeicherung

- 3.1. Vertragssprache ist deutsch.

4. Verhaltenskodizes

- 4.1. Wir haben uns dem Ehrenkodex des Portals Verhaltenskodex unternehmer, einsehbar unter: <https://www.haix.com/verhaltenskodex/>.

5. Wesentliche Merkmale der Ware oder Dienstleistung

Die wesentlichen Merkmale der Ware und der Dienstleistung finden sich im jeweiligen Angebot.

6. Preise und Zahlungsmodalitäten

- 6.1. Die in den jeweiligen Angeboten angeführten Preise sowie die Versandkosten stellen Gesamtpreise dar. Sie beinhalten alle Preisbestandteile einschließlich aller anfallenden Steuern.
- 6.2. Soweit Sie Verbraucher sind, sind die jeweiligen Versandkosten diesem Link www.haix.de/versand-und-zahlung zu entnehmen.
- 6.3. Erfolgt die Lieferung in Länder außerhalb der Europäischen Union können von uns nicht zu vertretende weitere Kosten anfallen, wie z.B. Zölle, Steuern oder Geldübermittlungsgebühren (Überweisungs- oder Wechselkursgebühren der Kreditinstitute), die von Ihnen zu tragen sind.
- 6.4. Entstandene Kosten der Geldübermittlung (Überweisungs- oder Wechselkursgebühren der Kreditinstitute) sind von Ihnen in den Fällen zu tragen, in denen die Lieferung in einen EU-Mitgliedsstaat erfolgt, die Zahlung aber außerhalb der Europäischen Union veranlasst wurde.
- 6.5. Soweit bei den einzelnen Zahlungsarten nicht anders angegeben, sind die Zahlungsansprüche aus dem geschlossenen Vertrag sofort zur Zahlung fällig.

7. Lieferbedingungen

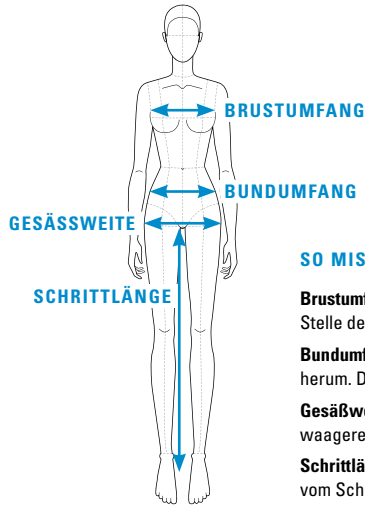
- 7.1. Die Versandart (Paket oder Spedition) ist Teil der Artikelinformationen. Die jeweiligen Versandkosten Ihrer Bestellung werden gesondert bekannt gegeben.
- 7.2. Soweit Sie Verbraucher sind, ist gesetzlich geregelt, dass die Gefahr des zufälligen Untergangs und der zufälligen Verschlechterung der verkauften Sache während der Versendung erst mit der Übergabe der Ware an Sie übergeht, unabhängig davon, ob die Versendung versichert oder unversichert erfolgt. Dies gilt nicht, wenn Sie eigenständig ein nicht vom Unternehmer benanntes Transportunternehmen oder eine sonst zur Ausführung der Versendung bestimmte Person beauftragt haben.
- 7.3. Sind Sie Unternehmer, erfolgt die Lieferung und Versendung auf Ihre Gefahr.

Unsere Datenschutzerklärung finden Sie hier:
www.haix.de/datenschutz

Oder einfach scannen



FLEXTREME COLLECTION DAMEN



SO MISST DU RICHTIG:

Brustumfang: Unterhalb der Arme, an der breitesten Stelle der Brust waagerecht um den Körper messen.

Bundumfang: Messe waagerecht unterhalb der Taille herum. Dabei darf das Band nicht einschnüren.

Gesäßweite: An der breitesten Stelle der Hüfte waagerecht um den Körper messen.

Schrittlänge: An der Innenseite des Beins vom Schritt bis zur Fußsohle messen.

Polo I Shirt I Pullover	Unisex	XS	S	M	L	XL	2XL	3XL	4XL
Damengrößen EU		34/36	36/38	38/40	40/42	42/44	44/46	46/48	48/50

Jacken									
Jacken	Unisex	XS	S	M	L	XL	2XL	3XL	4XL
Brustumfang Körpermaß	70-77	78-85	86-93	94-101	102-113	114-125	126-137	138-149	

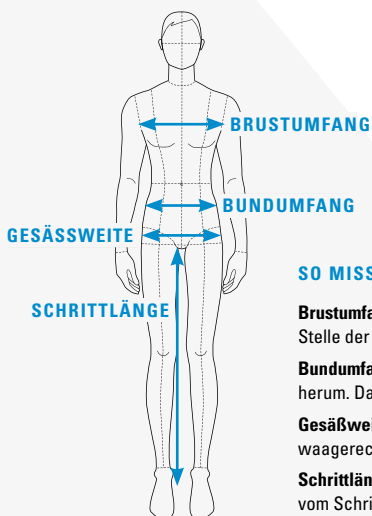
Damen – Körpergrößen 164 cm -172 cm									
Hosen	Normalgr.	34	36	38	40	42	44	46	48
Bundumfang		71-74	75-78	79-82	83-86	87-90	91-94	95-98	99-103
Gesäßweite		89-92	93-96	97-100	101-104	105-108	109-112	113-116	117-120
Schrittlänge		81	81	81	81	81	81	81	81

Damen – Körpergrößen bis 163 cm									
Hosen	Kurzgr.	17	18	19	20	21			
Bundumfang		71-74	75-78	79-82	83-86	87-90			
Gesäßweite		89-92	93-96	97-100	101-104	105-108			
Schrittlänge		77	77	77	77	77			

Damen – Körpergrößen ab 173 cm									
Hosen	Langgr.	68	72	76	80	84			
Bundumfang		71-74	75-78	79-82	83-86	87-90			
Gesäßweite		89-92	93-96	97-100	101-104	105-108			
Schrittlänge		87	87	87	87	87			

GRÖSSENTABELLEN

FLEXTREME COLLECTION HERREN



SO MISST DU RICHTIG:

Brustumfang: Unterhalb der Arme, an der breitesten Stelle der Brust waagrecht um den Körper messen.

Bundumfang: Messe waagrecht unterhalb der Taille herum. Dabei darf das Band nicht einschnüren.

Gesäßweite: An der breitesten Stelle der Hüfte waagrecht um den Körper messen.

Schrittlänge: An der Innenseite des Beins vom Schritt bis zur Fußsohle messen.

Polo I Shirt I Pullover	Unisex	XS	S	M	L	XL	2XL	3XL	4XL	5XL	6XL
Herrengrößen EU		44/46	46/48	48/50	50/52	52/54	54/56	56/58	58/60	60/62	62/64

Jacken – Körpergrößen 176 – 185 cm

Jacken	Unisex	XS	S	M	L	XL	2XL	3XL	4XL	5XL
Brustumfang Körpermaß		82–85	86–93	94–101	102–109	110–117	118–125	126–133	134–141	142–149

Hosen – Körpergrößen 176 – 185 cm

Hosen	Normalgr.		44	46	48	50	52	54	56	58	60	62
Bundumfang			79–81	82–84	85–88	89–92	93–96	97–100	101–105	106–110	111–115	116–121
Gesäßweite			85–88	89–92	93–96	97–100	101–104	105–108	109–112	113–116	117–120	121–124
Schrittlänge			82	82,5	83	83,5	84	84,5	85	85,5	86	86

Hosen – Körpergrößen 168 – 177 cm

Hosen	Kurzgr.					25	26	27	28			
Bundumfang						89–92	93–96	97–100	101–105			
Gesäßweite						97–100	101–104	105–108	109–112			
Schrittlänge						80,5	81	81,5	82			

Hosen – Körpergrößen 184 – 193 cm

Hosen	Langgr.					98	102	106	110			
Bundumfang						89–92	93–96	97–100	101–105			
Gesäßweite						97–100	101–104	105–108	109–112			
Schrittlänge						88,5	89	89,5	90			

EXTENDED COLLECTION

Herren Jacken			44 S	46–48 M	50–52 L	54–56 XL	58–60 2XL	62–64 3XL
Körpermaße	Brustumfang		82–89	90–97	98–105	106–113	114–121	122–129
Fertigmaße	Aspen EBX	Rückenlänge	79	81	83	85	87	89
Fertigmaße	Calgary EBX	Rückenlänge	71	73	75	77	79	81
Fertigmaße	Cavazzo EBX	Rückenlänge	81	83	85	87	89	91

Damen Jacken			32 XS	34–36 S	38–40 M	42–44 L	46–48 XL	50–52 2XL
Körpermaße	Brustumfang		70–77	78–85	86–93	94–101	102–109	110–117
Fertigmaße	Aspen EBX	Rückenlänge	74	74	76	78	80	82
Fertigmaße	Calgary EBX	Rückenlänge	71	73	75	77	79	81

Hosen			44 S	46–48 M	50–52 L	54–56 XL	58–60 2XL	62–64 3XL
Körpermaße	Brustumfang		70–77	78–85	86–93	94–101	102–109	110–117
Körpermaße	Hüftumfang		88–95	96–103	104–111	112–119	120–127	128–135

Herren Overall			S		M		L		XL		2XL		3XL		4XL
			44	46	48	50	52	54	56	58	60	62	64	66	
Körpermaße	Brustumfang		86–89	90–93	94–97	98–101	102–105	106–109	110–113	114–117	118–121	122–125	126–129	130–133	
Körpermaße	Hüftumfang		92–95	96–98	99–103	104–107	108–111	112–115	116–119	120–123	124–127	128–131	132–135	136–139	

SCHUHE

UK	3	3½	4	4½	5	5½	6	6½	7	7½	8	8½	9	9½	10	10½	11	11½	12	12½	13	13½	14	14½	15
EU	35	36	37	37	38	39	39	40	41	41	42	43	43	44	45	45	46	47	47	48	48	49	50	50	51
US	4	4½	5	5½	6	6½	7	7½	8	8½	9	9½	10	10½	11	11½	12	12½	13	13½	14	14½	15	15½	16
Mondo		232		240	247		255		262		270		277	285		292		300		307		315	322		330

Über- und Untergrößen auf Anfrage. Bei Über- und Untergrößen behalten wir uns vor, alternative Sohlen zu verwenden. Übergrößenzuschlag 20%. Die Schafthöhe ist größenabhängig. Modelländerungen vorbehalten. Stand April 2017.



**MESSE DEINE SCHUHGRÖSSE
MIT UNSEREM FUSSMESSBLATT**

