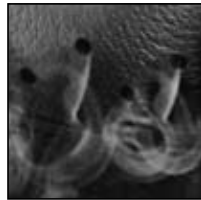


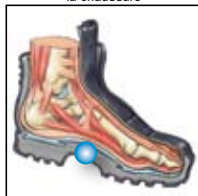
SHOES FOR PROFESSIONALS



Système d'aération HAIX® -Klima



Protection de l'avant de la chaussure



Système de maintien de la voûte plantaire HAIX® -AS



Semelle en TPU 3 phases



Matériau extérieur: Cuir imperméable, traité hydrophobe, respirant (5,0 mg/cm²/h), d'épaisseur 2,0 - 2,2 mm

Doublure intérieure: Technologie de laminé GORE-TEX®: Laminé GORE-TEX® à 4 couches, étanche et respirant; grande résistance à l'abrasion de la doublure matelassée; grand confort thermique par tous les temps pour toutes situations; protection élevée contre les produits chimiques

Première semelle de montage: Semelle absorbant particulièrement bien la transpiration du pied

Support plantaire: Support anatomique préformé, amovible, lavable, très bonne absorption de l'humidité, séchage rapide

Embout de sécurité pour la protection des orteils: Embout anatomiquement préformé, protégé par de la mousse et suffisamment large pour le confort des orteils

Semelle: Semelle en TPU / PU avec un profil robuste tous terrains ; déroulé très confortable, très bonne résistance à l'abrasion et hautement antidérapante, même par temps froid. La cale d'amorti en PU assure grâce à son faible poids d'excellentes qualités de marche; excellente isolation contre le froid; résistant aux huiles et aux hydrocarbures, ne marquant pas les sols; conforme à EN ISO 20345:2004.

Système d'aération HAIX® -Klima: Système d'aération HAIX® -Klima associé à la doublure Micro-Dry en haut de la tige

Système de maintien de la voûte plantaire HAIX® -AS: « Arch Support » Système de maintien de la voûte plantaire optimisé grâce à l'utilisation de support anatomiquement préformé; la partie étroite au niveau de la cheville assure un bon maintien et un appui sûr du talon; une partie plus large à l'avant de la chaussure augmente le confort

Autres particularités: Boucles et crochets de grande qualité, facilitant le laçage; renforcement à l'avant de la chaussure

AIRPOWER® X10 MID

Art.-No. 607405

CE EN ISO 20345:2004 S3 HRO HI CI WR

Épaisseur du cuir 2,0 - 2,2 mm, respirant et étanche grâce à la technologie de laminé GORE-TEX®, système d'aération HAIX® -Klima, système de maintien de la voûte plantaire HAIX® -AS, hauteur de tige 10 cm, antistatique

Pointures disponibles 36 à 47, Grandes pointures 48 à 50



UK	3	3 1/2	4	4 1/2	5	5 1/2	6	6 1/2	7	7 1/2	8	8 1/2	9	9 1/2	10	10 1/2	11	11 1/2	12	12 1/2	13	13 1/2	14	
EU	35	36	37	38	39	40	41	42	43	44	45	46	47	48	49	50								
US	4	4 1/2	5	5 1/2	6	6 1/2	7	7 1/2	8	8 1/2	9	9 1/2	10	10 1/2	11	11 1/2	12	12 1/2	13	13 1/2	14	14 1/2	15	



HAIX®-Schuhe

Produktions- und Vertriebs GmbH

Auhofstrasse 10, 84048 Mainburg, Germany

T. +49 (0) 87 51/86 25-0,

F. +49 (0) 87 51/86 25-25

Email: info@haix.de, Internet: www.haix.com