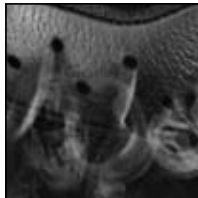


HEROES WEAR HAIX®



Système d'aération HAIX® -Klima



Bande rétro réfléchissante



Encoches pour coutures



Système de mousse injectée HAIX® -MSL

Matériau extérieur: Cuir imperméable, traité hydrophobe, respirant (5,0 mg/cm²/h), d'épaisseur 2,5 - 2,7 mm

Doublure intérieure: Technologie de laminé GORE-TEX® : Laminé GORE-TEX® à 4 couches, étanche et respirant; grande résistance à l'abrasion de la doublure matelassée; grand confort thermique par tous les temps pour toutes situations. Protection élevée contre les produits chimiques.

Première semelle de montage: Semelle absorbant particulièrement bien la transpiration du pied

Support plantaire: Support anatomique préformé, amovible, lavable, très bonne absorption de l'humidité, séchage rapide

Embout de sécurité pour la protection des orteils: Embout anatomiquement préformé, protégé par de la mousse et suffisamment large pour le confort des orteils

Semelle anti-perforation: Semelle anti-perforation flexible, légère

Semelle: Semelle creuse en caoutchouc nitrile remplie par injection de mousse et très résistante à l'abrasion, avec un profil tous terrains, excellente résistance aux températures élevées et bon confort de marche. Profil pour échelle avec front de talon prononcé. Semelle résistant aux huiles et aux hydrocarbures, ne marquant pas les sols. Conforme à EN ISO 20345 :2004 / EN 15090 :2006.

Système d'aération HAIX® -Klima: Système d'aération HAIX®-Klima associé à la doublure Micro-Dry en haut de la tige

Système de mousse injectée HAIX® -MSL: « MicroSoftLight » Améliore l'amorti grâce à une mousse en PU injectée dans toute la semelle, allège la chaussure et offre une très bonne isolation contre la chaleur et contre le froid

Autres particularités: Bande rétro réfléchissante, embout de sécurité avec protection anti-usure en caoutchouc nitrile, lanières latérales d'enfilage



FLORIAN® EUROPE

Art.-Nr. 501002

CE 0197 EN 15090:2006 HI3 CI - Catégorie F2A

Épaisseur du cuir 2,5 - 2,7 mm, respirant et étanche grâce à la technologie de laminé GORE-TEX®, système d'aération HAIX®-Klima, système de mousse injectée HAIX®-MSL, hauteur de tige 30 cm, antistatique

Pointures disponibles 36 à 47 - Grandes pointures 48 à 50



UK	3	3 1/2	4	4 1/2	5	5 1/2	6	6 1/2	7	7 1/2	8	8 1/2	9	9 1/2	10	10 1/2	11	11 1/2	12	12 1/2	13	13 1/2	14	
EU	35	36	37	38	39	40	41	42	43	44	45	46	47	48	49	50								
US	4	4 1/2	5	5 1/2	6	6 1/2	7	7 1/2	8	8 1/2	9	9 1/2	10	10 1/2	11	11 1/2	12	12 1/2	13	13 1/2	14	14 1/2	15	

HAIX®-Schuhe

Produktions- und Vertriebs GmbH

Auhofstrasse 10, 84048 Mainburg, Germany

T. +49 (0) 87 51/86 25-0,

F. +49 (0) 87 51/86 25-25

Email: info@haix.de, Internet: www.haix.com