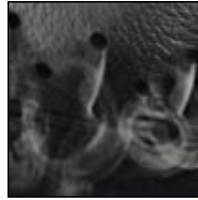


HEROES WEAR HAIX®



Système d'aération HAIX®



Système MSL HAIX®



Matériau extérieur: Cuir imperméable, traité hydrophobe, respirant d'épaisseur 2,5 à 2,7 mm

Doublure intérieure: Technologie de laminé GORE-TEX®: Laminé GORE-TEX® à 4 couches, étanche et respirant; grande résistance à l'abrasion de la doublure matelassée; grand confort thermique par tous les temps pour toutes situations; protection élevée contre les produits chimiques.

Première semelle de montage: Très stable, résiste à la torsion, évite les points de pression (ex: marcher sur des cailloux)

Support plantaire: Support anatomique préformé, amovible, lavable, très bonne absorption de l'humidité, séchage rapide

Semelle: Semelle en caoutchouc nitrile / PU avec un profil tous terrains; résistant à l'abrasion et antidérapante ; pose et déroulé du pied optimal grâce à la forme sportive de la pointe et du talon. Lors du processus de fabrication, la semelle est équipée du système de mousse injectée HAIX® -MSL, ce qui rend la chaussure particulièrement légère et la semelle très isolante contre la chaleur et contre le froid. Semelle résistant aux huiles et aux hydrocarbures, ne marquant pas les sols. Les bandes en gomme de nitrile fixées manuellement sur les bords permettent d'obtenir une excellente stabilité latérale. Conforme à EN ISO 20347:2004

Régulation thermique: Système d'aération HAIX® -Klima associé à la doublure Micro-Dry en haut de la tige

Système de mousse injectée HAIX® -MSL: « MicroSoftLight » Améliore l'amorti grâce à une mousse en PU injectée dans toute la semelle, allège la chaussure et offre une très bonne isolation contre la chaleur et contre le froid



KSK 3000

Art.-Nr. 214004

CE EN ISO 20347:2004 O2 HRO HI CI WR FO

Épaisseur du cuir 2,5 à 2,7 mm, étanche et respirant grâce à la technologie de laminé GORE-TEX®, système d'aération HAIX® -Klima, système de mousse injectée HAIX® -MSL, hauteur de tige 15,5 cm, antistatique

Pointures disponibles : 4 ½ à 12

Grandes pointures 12 ½ à 13 ½



UK	3	3 ½	4	4 ½	5	5 ½	6	6 ½	7	7 ½	8	8 ½	9	9 ½	10	10 ½	11	11 ½	12	12 ½	13	13 ½	14	
EU	35	36	37	38	39	40	41	42	43	44	45	46	47	48	49	50								
US	4	4 ½	5	5 ½	6	6 ½	7	7 ½	8	8 ½	9	9 ½	10	10 ½	11	11 ½	12	12 ½	13	13 ½	14	14 ½	15	

HAIX®-Schuhe

Produktions- und Vertriebs GmbH

Auhofstrasse 10, 84048 Mainburg, Germany

T. +49 (0) 87 51/86 25-0,

F. +49 (0) 87 51/86 25-25

Email: info@haix.de, Internet: www.haix.com